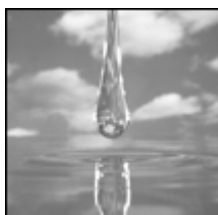


DMC 2000 S



Elektronikus személyi doziméter

• dózis • dózisteljesítmény • figyelmeztető jelzések •
LCD kijelző • felhasználóbarát • könnyű • vízálló

- önálló eszköz vagy dozimetriai rendszerbe integrált
- hang- és vizuális figyelmeztető jelzés
- nagyméretű belső hisztogram-memória
- önteszt (akku, detektor és paraméterek)
- beavatkozás nélküli, elhaladás közbeni adatcsere
- opcionális távdozimetria vagy körzetmonitorozásra használat

A DMC 2000 S-t a röntgen- és a gammasugárzás esetében az 50 keV + 6 MeV energiatartomány jellemzi, és a háttértől több, mint 10 Sv/h-ig tartó dózisteljesítmény-méréstartomány.

Az elhaladás közbeni adatcsere lehetősége egyedülálló alkalmazási rugalmasságot biztosít.

A mozgás közbeni leolvasás lehetővé teszi a zónánkénti dózismenedzselést, valamint az állomány pillanatnyi tartózkodási helyének lekövetését is.



dózteljesítmény kijelzés



alacsony akkutöltöttség:
9 óra hátralévő idő



dózis kijelzés

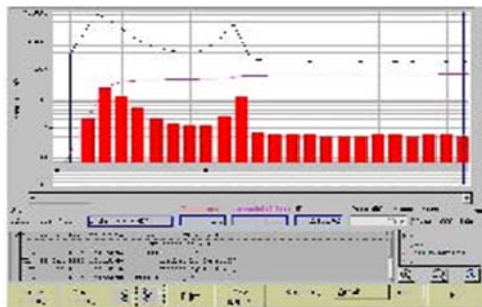


dózis és riasztás

A kijelző felső helyzete közvetlen rálátást biztosít a doziméter használójának



DMC 2000 S doziméter és
LDM 2000 adatleolvasó



Alkalmazási jellemzők:

- megfelel IEC 1283 és ANSI 4220 A-nak
- PTB jóváhagyott
- kijelzési mértékegység: mSv vagy mrem
- méréstartomány:
 - dózis: 1 μ Sv \div 10 Sv (0,1 mrem \div 10 rem)
 - dózteljesítmény: 0,1 μ Sv/h \div 10 Sv/h (0,01 mrem/h \div 1000 rem/h)
- kijelzés: 0,01 μ Sv/h \div 10 Sv/h vagy 0,001 μ Sv/h \div 10 Sv/h (kiterjesztési opció)
- linearitás:
 - < \pm 10% 1 Sv/h-ig (100 rem/h-ig)
 - < \pm 25% 10 Sv/h-ig (1000 rem/h-ig)
- röntgen és gamma energiatartomány: 50 keV \div 6 MeV
- pontosság: < \pm 10% (Cs¹³⁷, \approx 25 mSv/h)
- üzembe helyezés: feljogosított kezelő által a DOSIMASS szoftverrel
- kalibráció COFRAC N^o127023 eljárás szerint:
 - Cs¹³⁷ (\approx 25 mSv/h),
 - Am²⁴¹ (\approx 25 mSv/h),
 - Co⁶⁰ (\approx 25 mSv/h),
- kalibrálási tartomány: \pm 10% Cs¹³⁷ \pm 5% mérési bizonytalansággal

Műszaki jellemzők:

- méretek: 80,4 * 48 * 9 mm (lapos kivitel)
- tömeg: 55 g
- tápforrás: CR2450 akku (LiMnO₂) (jellemző élettartam: 1 év)
- csíptetővel viselhető

Környezeti jellemzők:

- működési tartomány: -10 °C \div +50 °C
- tárolás: -30 °C \div +71°C.(elem nélkül)
- levegő nedvességtartalom: < 90% +42 °C-nál
- ütés-, vibráció- és ejtésálló, vízálló IP67 szerint
- ellenáll az elektromágneses impulzusok hatásainak
- akkreditált gyári kalibráció ISO/CEI 17025 szerint

Kapcsolódó termékek:

A gyártó termékek egész körét ajánlja, amelyekből a DMC 2000 S-sel együtt egy integrált dozimetriai rendszer hozható létre:

- LDM 2XX közeli adatleolvasás
- LDM 2000 menet közbeni adatcsere
- DOZIVIEW centralizált dozimetria és elérésszabályozás
- DOZIMASS doziméter konfigurálás
- DOZIMED műveleti dozimetria

A hisztogram lehetővé teszi, hogy az események részleteikben rekonstruálhatók legyenek. Azután a radiológus elemezheti az eseményhez kapcsolódó adatokat.

- a hisztogram az EPROM-ban tárolódik el
- a dolgozók dózisa 10 mp, 1 perc, 10 perc és 24 óra intervallumokban tárolódnak el; a 0 dózisú intervallumok tömörítve
- az eseménynapló rögzíti a kiválasztott időintervallumon belüli eseményeket (riasztás, hiba, változás)
- idő és részadatok csoportjelzésekkel
- több egymáshoz kapcsolt dolgozó belépés és kilépés adatainak tárolása (700 lépésig a 2. verzióánál, és 3000 lépés a 3. verzióánál)

Gyártja:



Magyarországon kizárólagosan forgalmazza és szervizeli:



H-1097 Budapest, Illatos út 9.

Tel.: (36) 1 280-6905 Fax: (36) 1 280-5794

E-mail: info@respirator.hu